

Vols sur le Mont Blanc

Ravitaillement de l'Observatoire Vallot

2. Une station sur le Mont Blanc à 4363 m
3. Préparation des parachutages
4. 26 vols en 9 jours de travail
5. Parachutage et largage de 1'051 kg

Croisières du Mont Blanc

6. Liaison Genève-Cointrin – Passy Mont Blanc
7. Premiers vols civils sur le Mont Blanc

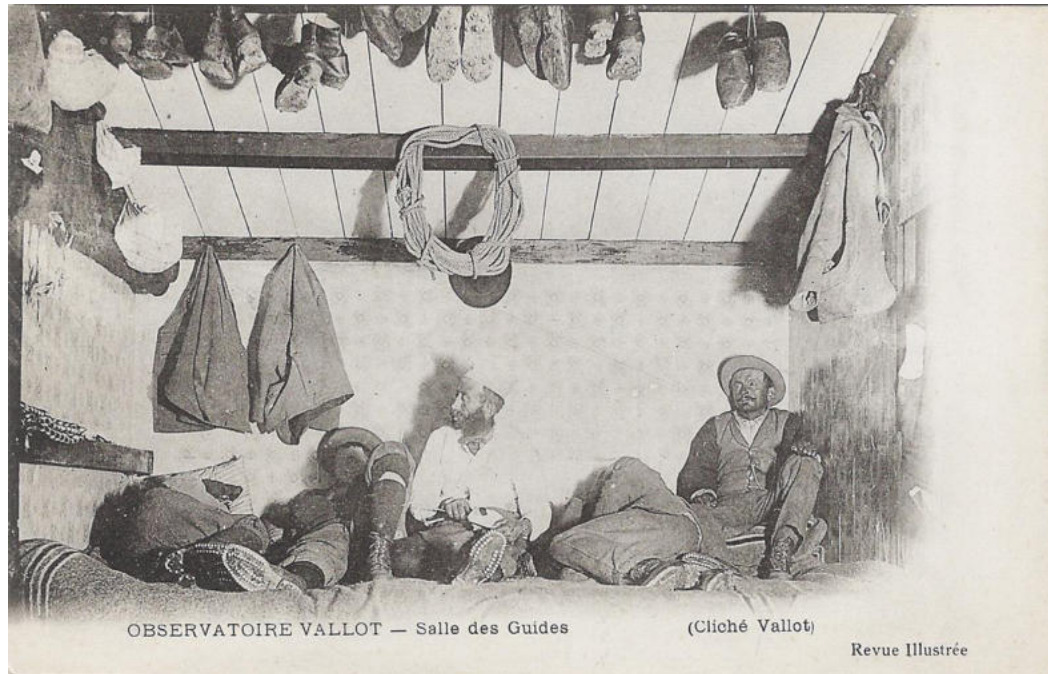
A bord du « Goliath »

8. Départ de l'Aérodrome de Passy Mont Blanc
9. Montée par la vallée de Chamonix
10. Bifurcation vers la Mer de Glace
11. Montée au Mont Blanc
12. Retour de l'Aérodrome de Passy Mont Blanc



Ravitaillement de l'Observatoire Vallot

Une station sur le Mont Blanc à 4'363 m



(droite)

L'observatoire Vallot accueille chaque année des expéditions scientifiques pour y faire des observations et des expériences.

(bas)

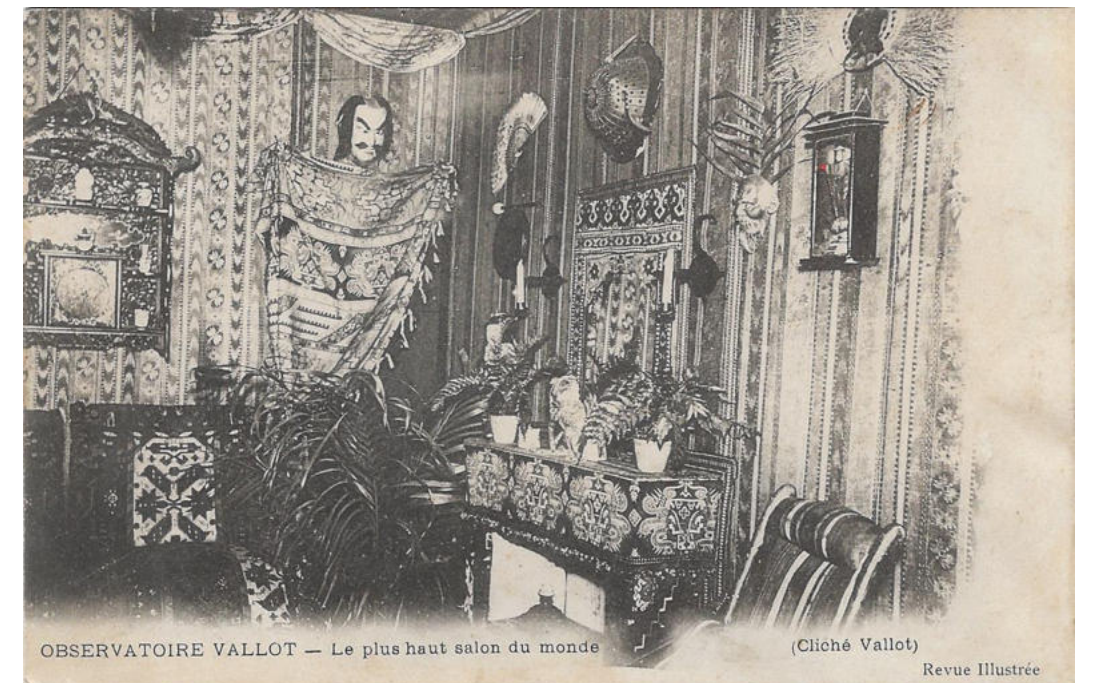
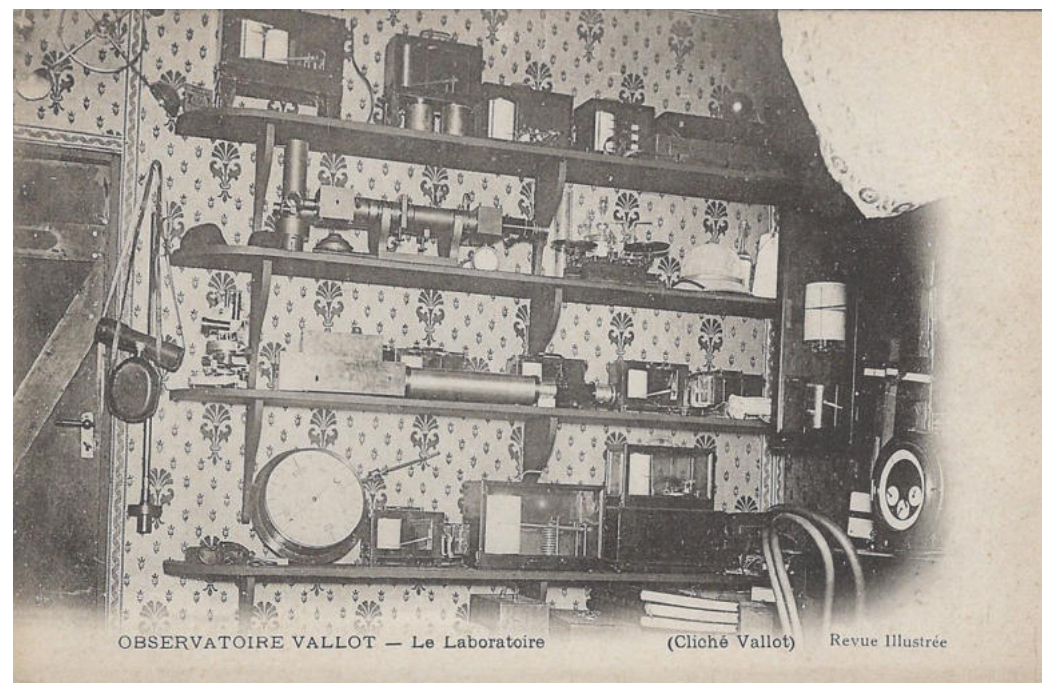
L'entretien, la réparation et le ravitaillement sont de plus en plus difficiles à cause des conditions d'acheminements très spéciales.



(haut)

Les guides et les porteurs refusent de transporter les charges qui dépassent 15 kg ou qui ont une dimension supérieure à un mètre.

L'Observatoire ne pas atteindre son plein rendement dans ces conditions.



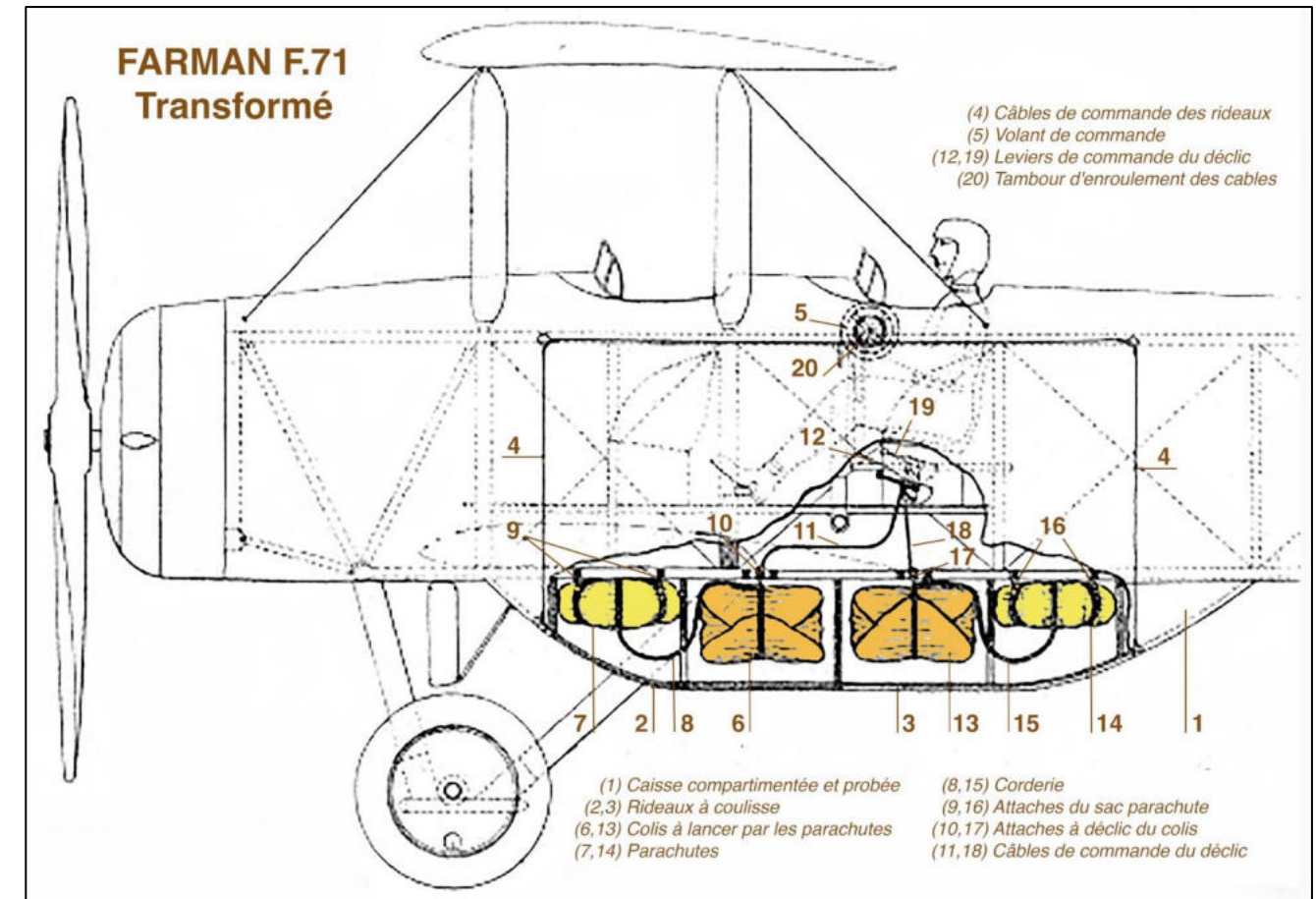
Ravitaillement de l'Observatoire Vallot

Préparation des parachutages



(gauche)

M. Dina, savant ingénieur, propriétaire de l'observatoire Vallot reçoit les dernières instructions avec Joseph Thoret.



(droite)

M. Dina, Joseph Thoret et deux autres personnes préparant les colis.

(extrême droite)

Arrimage des colis sous l'appareil.



Ravitaillement de l'Observatoire Vallot

26 vols en 9 jours de travail

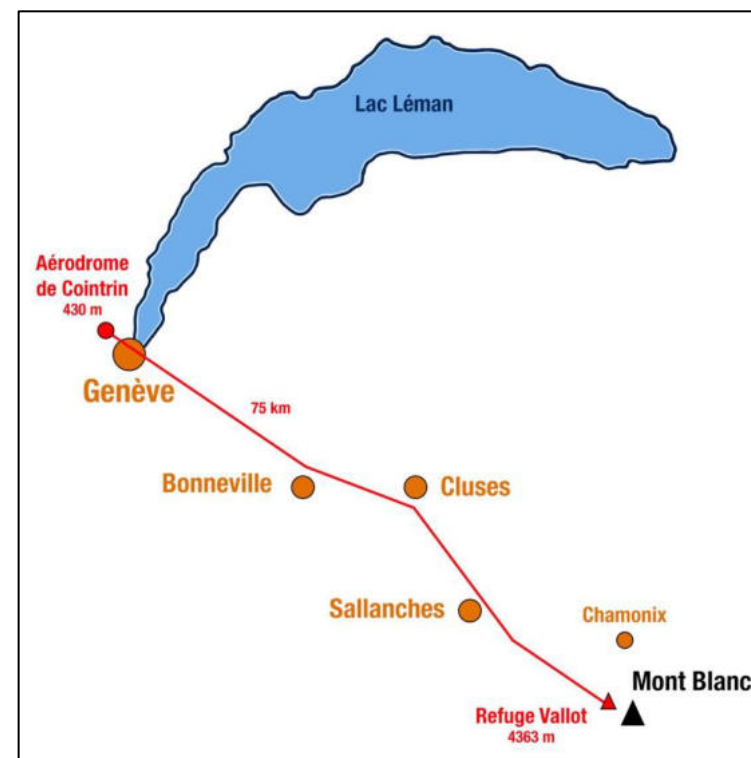
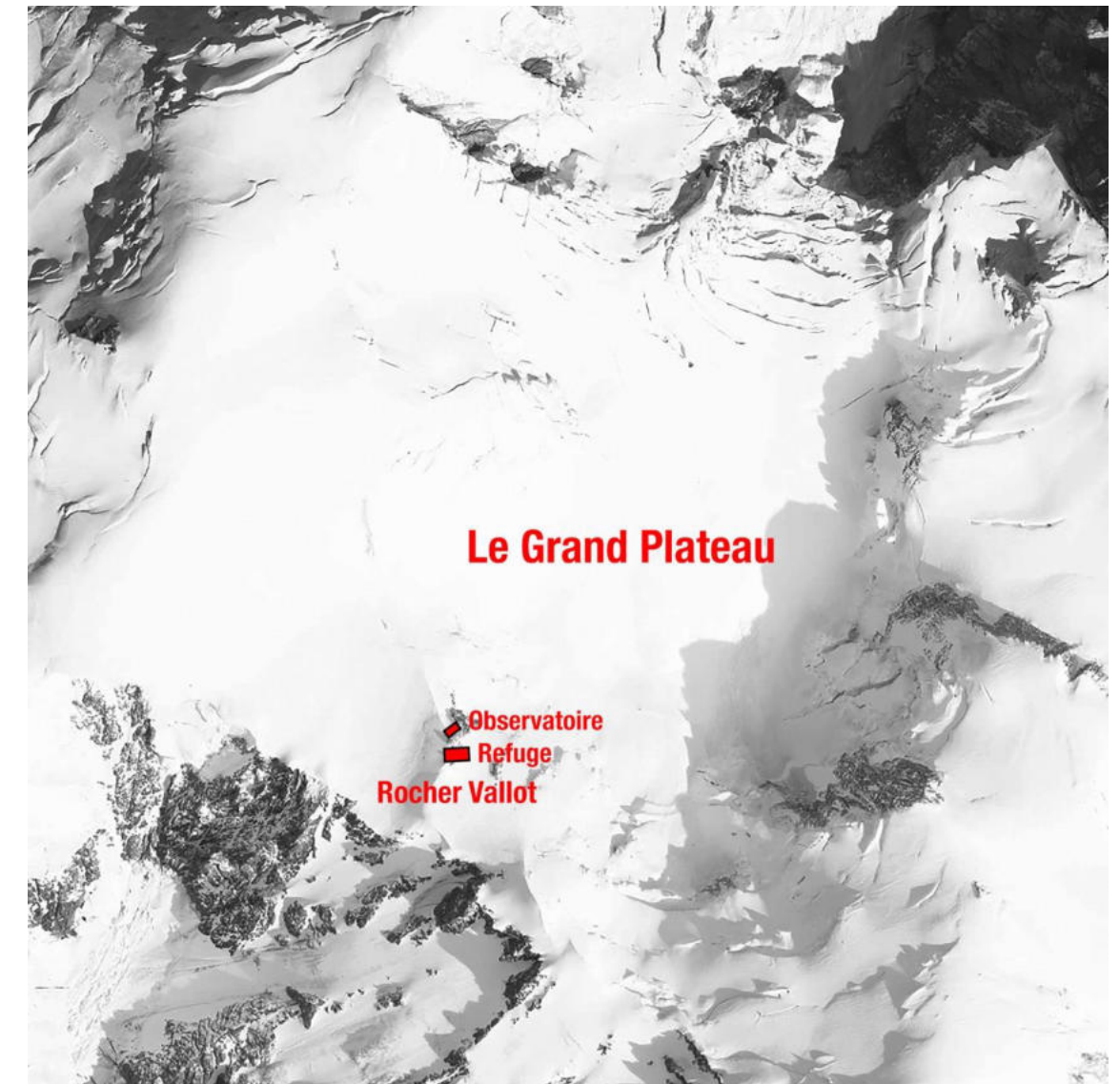


(gauche)

Le premier vol au départ de l'aérodrome de Genève – Cointrin a lieu le 3 septembre 1926. La distance du point de largage sur le Grand Plateau est de 75 km.

(droite)

Joseph Thoret utilise les courants ascendants le long des flancs des montagnes pour élever son avion au dessus de 3000 mètres.



Ravitaillement de l'Observatoire Vallot

Parachutages et largages de 1'051 kg



(droite)

Parachutages de tôles de cuivre, mâts métalliques pour T.S.F., accumulateurs, outillage, tonnelets et et lancers de vivres.

Les charges suspendues étaient réduites à 40 kg afin de prendre en compte la raréfaction de l'air.

(gauche)

Récupération du matériel et des vivres.

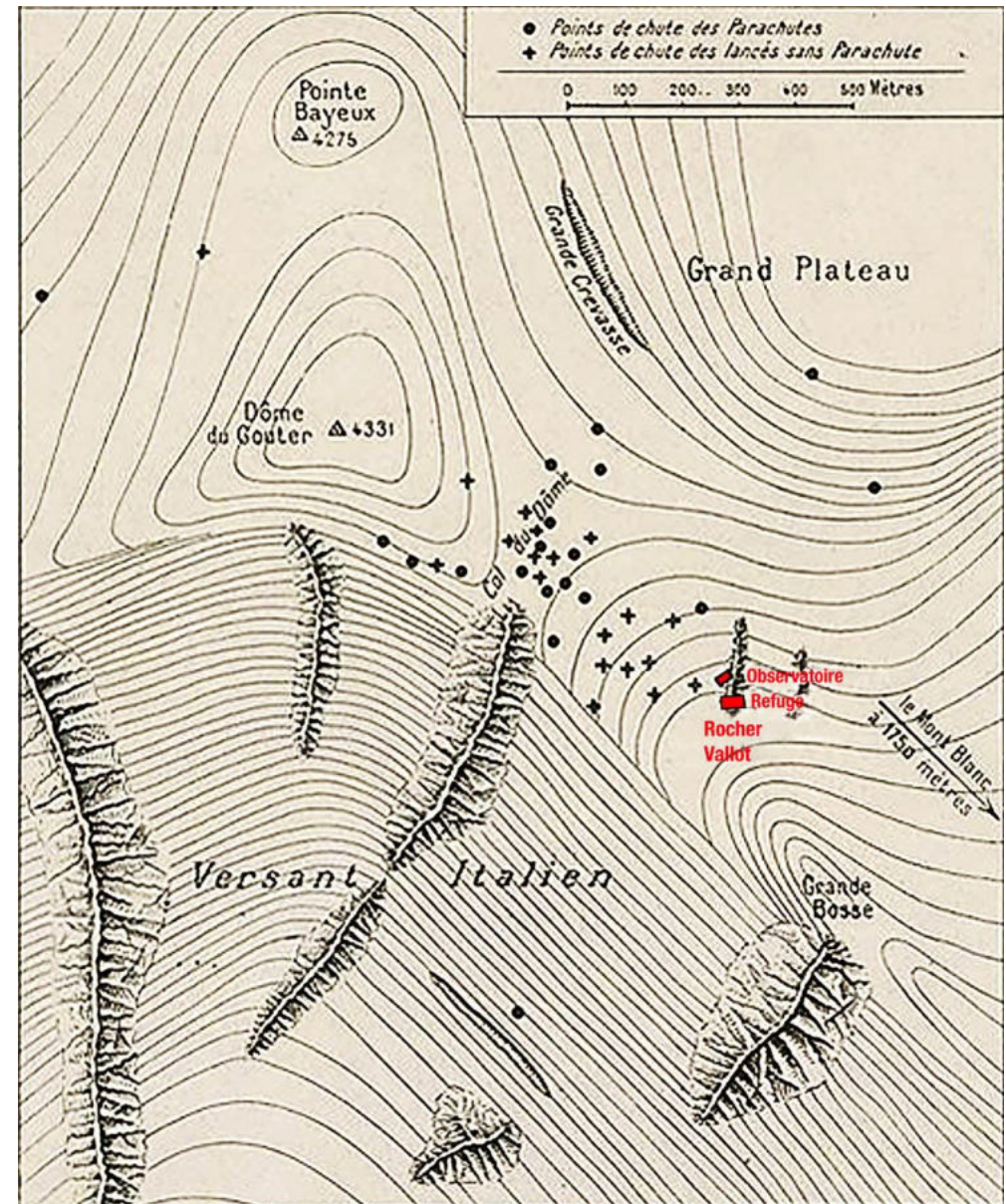


(gauche)

Les caisses et les vivres jusqu'au refuge Vallot.

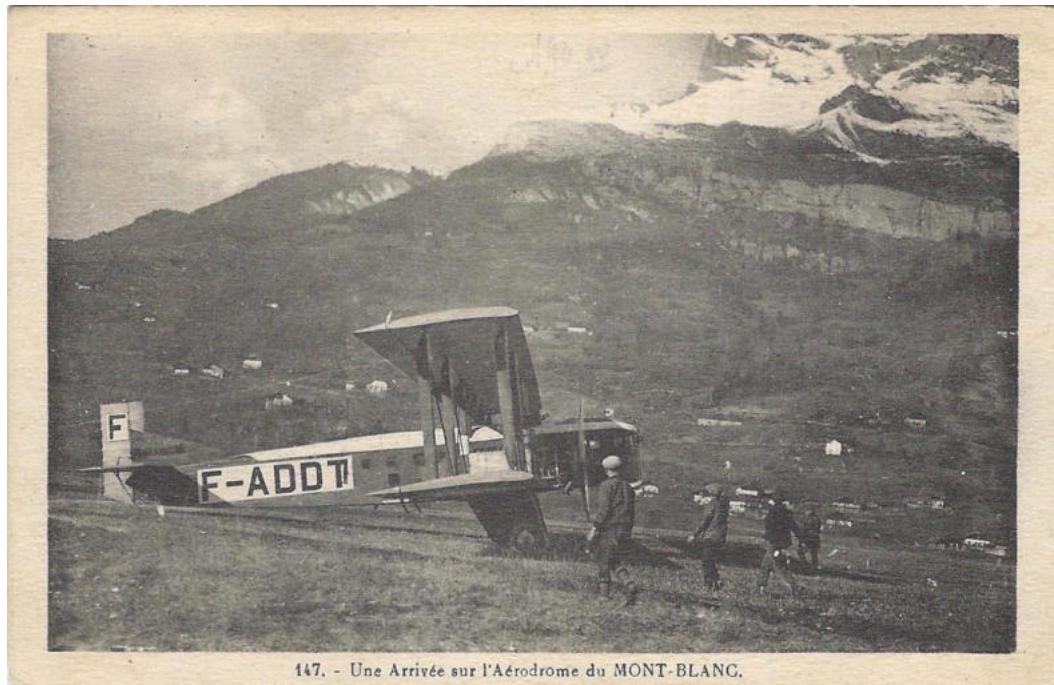
(droite)

Points d'atterrissage des colis parachutés et lancés.



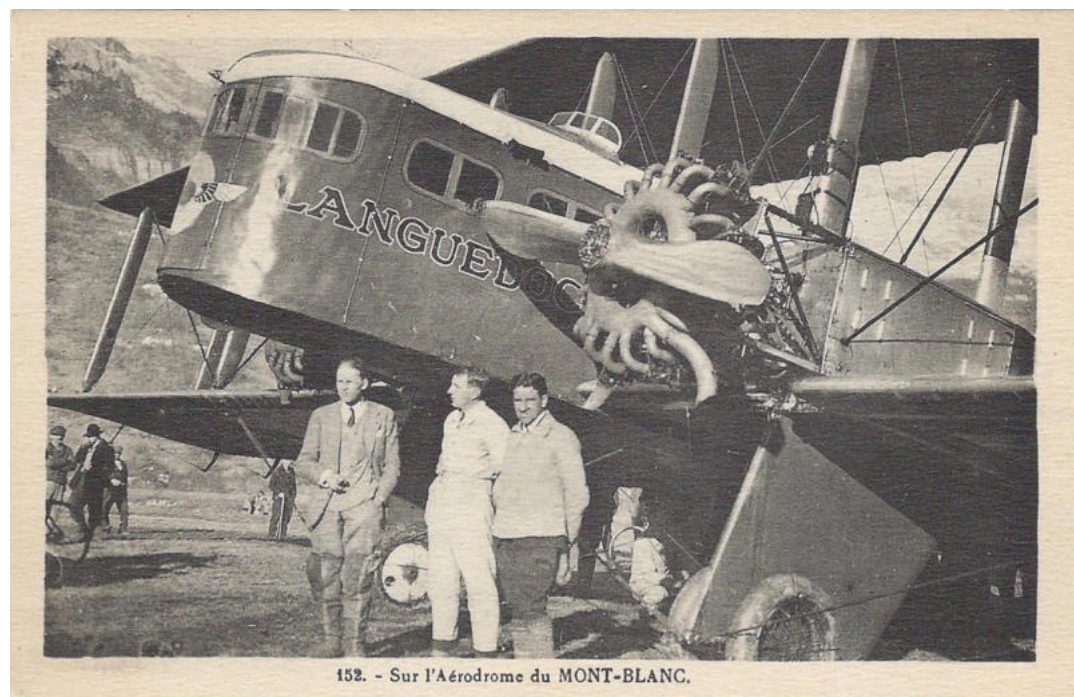
« Croisières du Mont Blanc »

Liaison Genève-Cointrin – Passy Mont Blanc



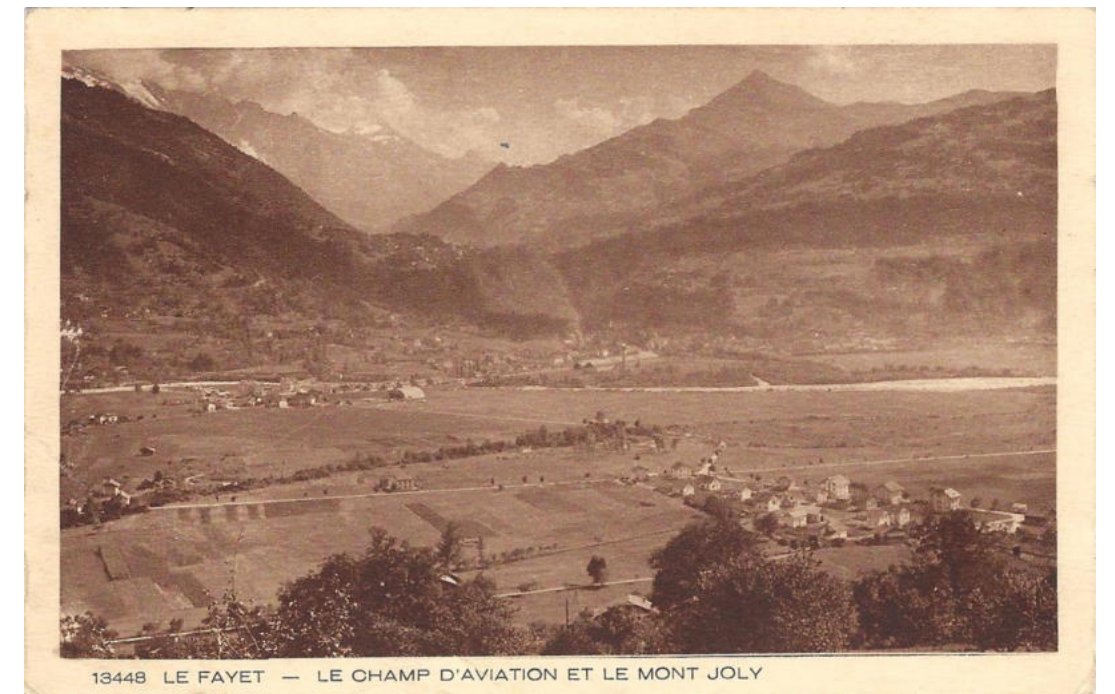
(droite)
Air Union exploite une liaison Lyon – Genève depuis 1926 avec une desserte hebdomadaire pendant 5 mois en 1927.

(gauche)
Inauguration de la liaison aéroport de Genève-Cointrin – aéroport de Passy Mont Blanc (le Fayet) en janvier 1928.



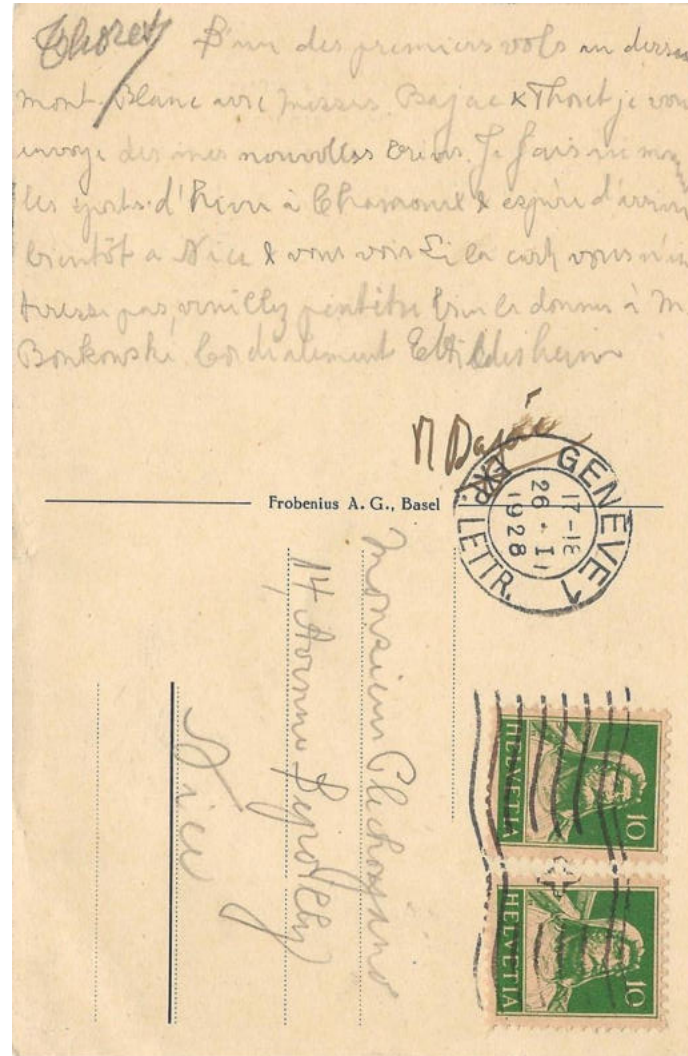
(droite)
Le départ des vols se fait depuis l'aéroport de Genève-Cointrin jusqu'à la construction d'un hangar sur l'aéroport de Passy Mont Blanc (le Fayet).

(gauche)
Joseph Thoret, Robert Bajac et leur mécanicien devant le Farman F-60 "Goliath".

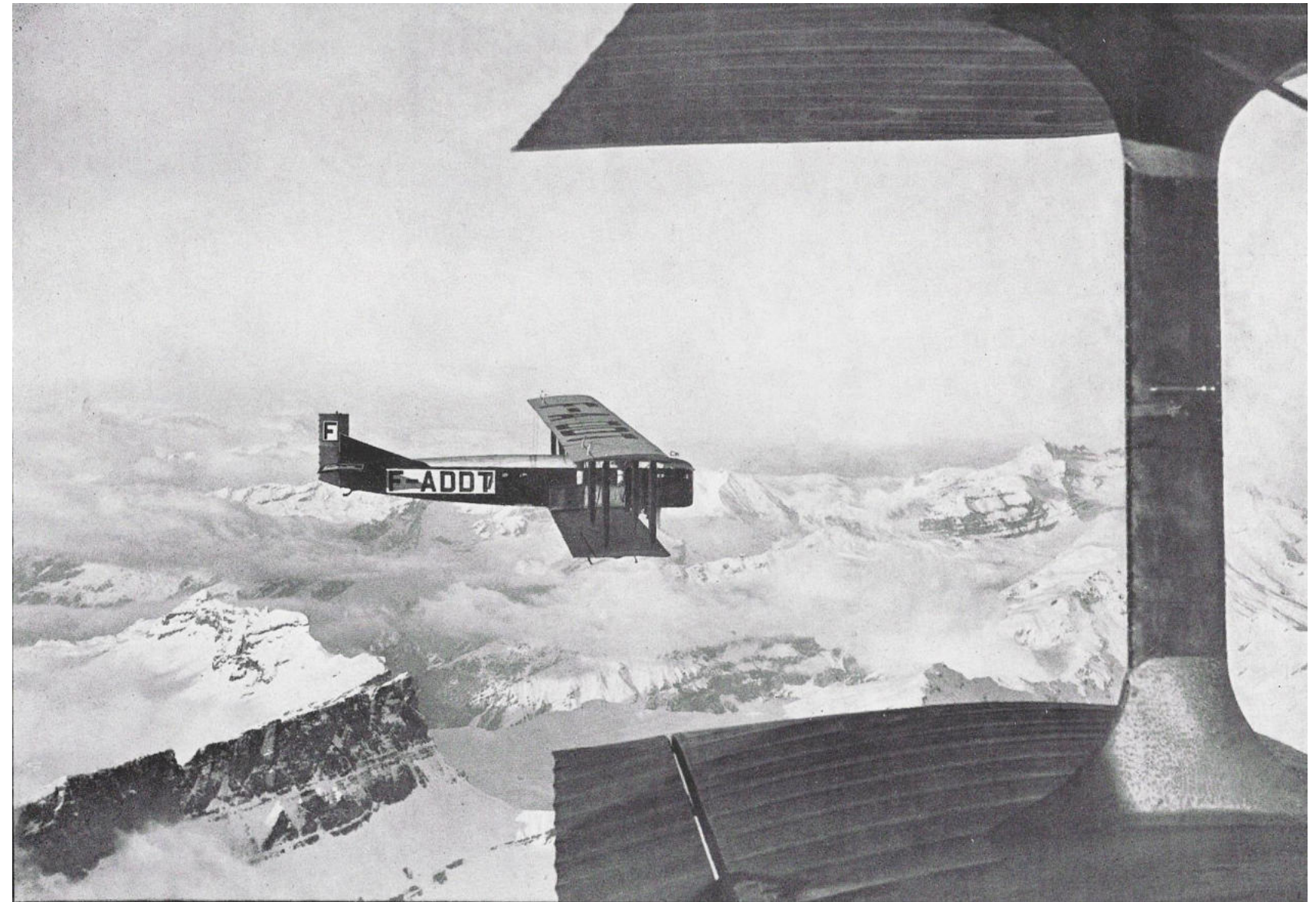


« Croisières du Mont Blanc »

Premiers vols civils sur le Mont Blanc



Carte postale d'un passager d'un vol sur le Mont Blanc signée par Joseph Thoret et Robert Bajac en janvier 1928.



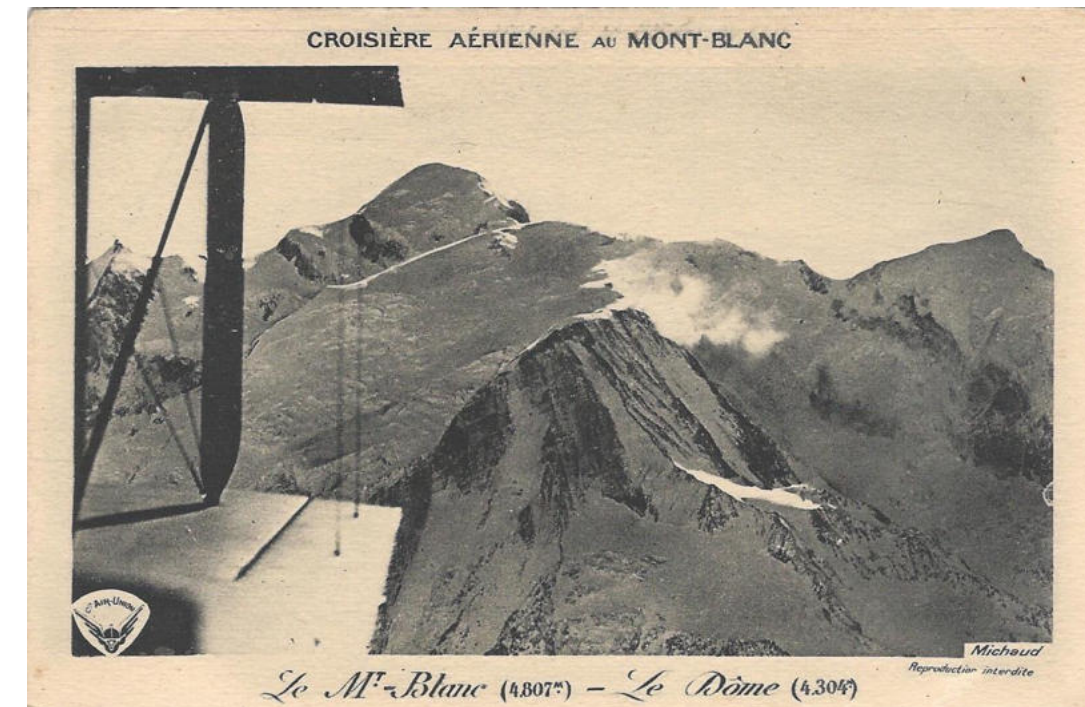
A bord du « Goliath »

Départ de l'Aérodrome de Passy Mont Blanc



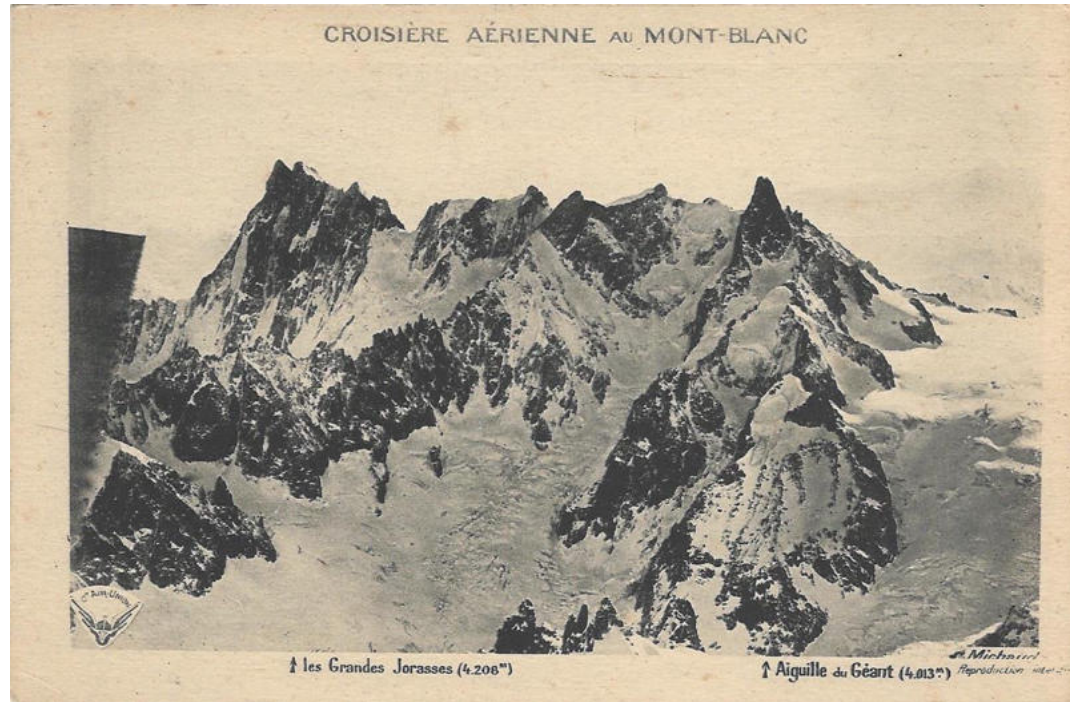
A bord du « Goliath »

Montée par la vallée de Chamonix



A bord du « Goliath »

Bifurcation vers la Mer de Glace



A bord du « Goliath »

Montée au Mont Blanc



A bord du « Goliath »

Retour à l'Aérodrome de Passy Mont Blanc

